



Dot. Alberto Manella
Studio di Geologia

Geologia Applicata | Geotecnica | Geologia Ambientale
Idrogeologia | Idrologia | Idraulica

Aggiornamento dello studio geologico del territorio comunale relativamente alla componente sismica

L.R. 11-03-2005 n. 12 - D.G.R. 22-12-2005 n. 8/1566 - Ord. 20-03-2003 n. 3274

CARTA DELLA PERICOLOSITA' SISMICA LOCALE

Committente
Comune di Grumello del Monte

Località
Comune di Grumello del Monte (BG)

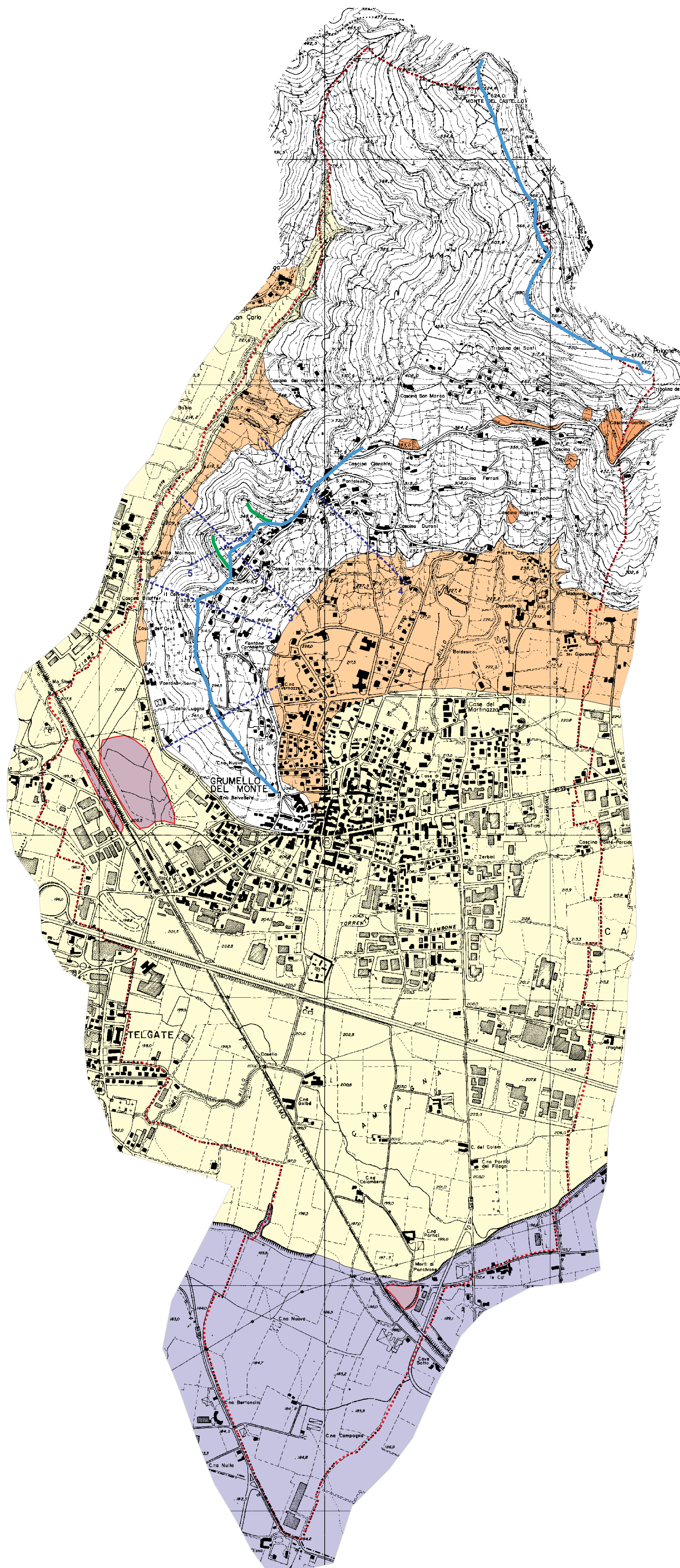
Tavola n.
2

Scala
1:10.000

Data
Ottobre 2007

Progettista
Dott. Geol. Alberto Manella

via degli Alpini 12, 24064 Grumello del Monte (BG) | tel/fax 035 831209
C.F. MNLLRT69C23E219M | P.IVA 02383900160
alberto@studiomanella.it | www.studiomanella.it



LEGENDA

SIGLA	SCENARIO	EFFETTI
Z1b	Zona caratterizzata da movimenti franosi quiescenti	Instabilità
Z2	Zone con terreni di fondazione particolarmente scadenti (riporti e discariche)	Cedimenti e/o liquefazioni
Z3a	Zona di ciglio (scarpata con parete subverticale con altezza superiore a 10 m)	Amplificazioni topografiche
Z3b	Zona di cresta rocciosa	Amplificazioni topografiche
Z4a	Zona di fondovalle con depositi fluvioglaciali recenti granulari	Amplificazioni litologiche e geometriche
Z4b	Zona di fondovalle con depositi fluvioglaciali antichi granulari e coesivi	Amplificazioni litologiche e geometriche
Z4c	Zona con presenza di argille residuali e terre rosse di origine eluvio-colluviale	Amplificazioni litologiche e geometriche
Z5	Zona di contatto stratigrafico tra litotipi con caratteristiche fisico-meccaniche molto diverse	Comportamenti differenziali
- - - - -	Traccia di sezione topografica per approfondimento di 2° livello	